

### 1 José Frau

Nace en Pontevedra en 1898. Paisajista recreador de la naturaleza, en forma de sensibilidad cromática, adquiere casa en Olmeda en 1964, pasando largas temporadas en el pueblo, hasta su muerte en 1976. Margarita, su esposa, le impulsaba y apoyaba continuamente, dejando algunas pinturas representativas del municipio.

### 2 Joaquín Balseiro Cornejo

Llega a Olmeda junto a otras gentes del mundo intelectual relacionados con la Compañía Iberia, en torno a 1965. Sin ser pintor, por su acercamiento al resto del grupo, llegará a serlo, creando su propia realidad estética al margen de todo academicismo. Empieza a exponer en 1980. Ha pintado "como nadie los cielos de la Olmeda".

### 3 José Vela Zanetti

Pintor castellano nacido en Milagros (Burgos) en 1913. Muralista de fama internacional, sus obras hablan de las gentes del mundo rural y de las raíces castellanas por todo América y Europa. Reside en Olmeda desde 1963, al volver del exilio, hasta 1966. Fue miembro de la Real academia de Bellas Artes de San Fernando desde el 28 de abril de 1985, hasta 1999, año en que fallece en Burgos.

### 4 Ricardo Toja

Nace en 1932 en Gordejuela (Vizcaya). Llega a Olmeda de mano de Menchu Gal. Establecido aquí desde 1968 hasta 1978, que regresa a su tierra natal, tras la muerte de su mujer. Excelente paisajista, pintará numeroso paisajes de Olmeda.

### 5 Secundino Rivera

Nace en 1932 en el pueblo costero de El Barquero, La Coruña. En 1955 se marcha a vivir a Caracas. Paisajista genial y gran dibujante, su pintura es luminosa y subjetiva con un aire expresionista. Gran amigo de San José, llega con él a la Olmeda, visitando el pueblo con asiduidad. Desde el año 2003 establece su residencia principal en Olmeda, junto a su familia, sin dar de lado a Venezuela ni a Galicia.

### 6 Álvaro Delgado Ramos

Nace en Madrid en 1922, siendo hoy en día uno de los pintores más representativos del expresionismo español. Miembro de la Escuela de Vallecas, es el primer pintor en conocer Olmeda, instalando aquí uno de sus estudios y una vivienda. Miembro de la Real Academia de Bellas Artes de San Fernando desde el 16 de junio de 1974.

### 7 Alberto Moreno Balaguer

Llega a Olmeda entre 1963 y 1964. Director artístico de Iberia durante muchos años. Permanece en Olmeda hasta el día de hoy, participando activamente en la vida cultural del pueblo. Su pintura tiene un aire vital, de verdadero volumen y una luminosidad extraordinaria.

### 8 Luis García Ochoa

Nace en San Sebastián en 1920. Prestigioso pintor y artista gráfico, perteneció a la denominada Escuela de Madrid. Su obra la podemos enmarcar dentro de la "corriente" del realismo expresivo.

Llega a Olmeda, en el año 1962. Fue miembro de la Real Academia de Bellas Artes de San Fernando.

### 9 Francisco San José

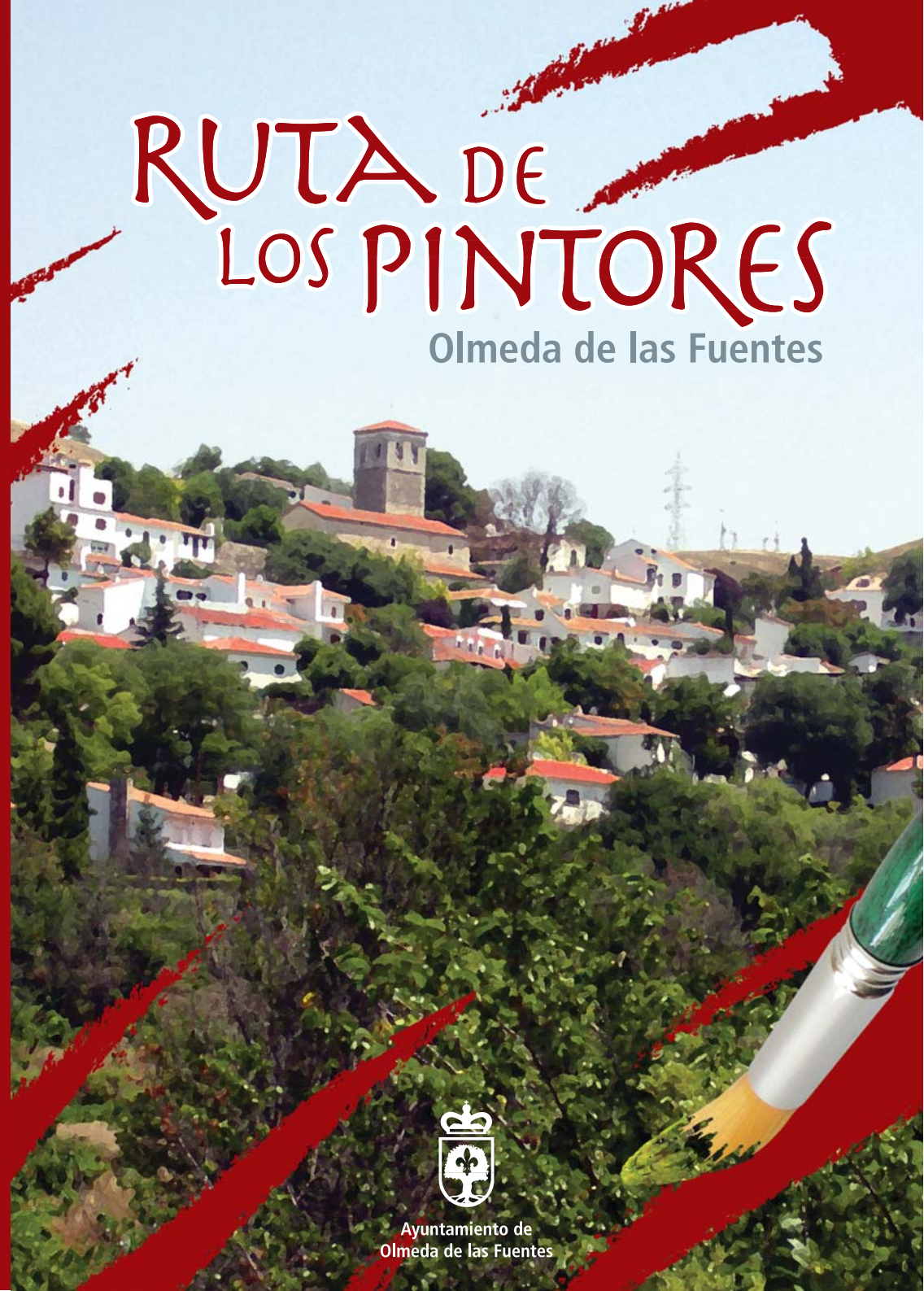
Nace en 1919 en Madrid. Perteneciente a la Escuela de Vallecas y discípulo de Benjamín Palencia, logró un estilo personal, "soñando a Castilla desde la Olmeda", haciendo síntesis del fauvismo, postismo y expresionismo. Llega a Olmeda, junto a su mujer, la también pintora Pilar Aranda, en torno a 1964.

### 10 Eugenio Fernández Granell

Nace en La Coruña en 1912. Músico, escritor, escultor y, ante todo, pintor de prestigio internacional y figura destacada del movimiento surrealista. Adquiere esta vivienda en los años 80, visitando asiduamente el pueblo, hasta su muerte en 2001. Está enterrado en Olmeda.

# RUTA DE LOS PINTORES

## Olmeda de las Fuentes



Ayuntamiento de  
Olmeda de las Fuentes



UNIÓN EUROPEA  
Fondo Europeo de Orientación y  
Garantía Agrícola



MINISTERIO  
DE AGRICULTURA, PESCA  
Y ALIMENTACIÓN



Ministerio General de Agricultura y  
Desarrollo Rural  
CONSEJERÍA DE ECONOMÍA E  
INNOVACIÓN TECNOLÓGICA  
Comunidad de Madrid



Ayuntamiento de  
Olmeda de las Fuentes

# LA RUTA DE LOS PINTORES

## Olmeda, pueblo de pintores

Olmeda de las Fuentes ha sido elegida desde hace años por decenas de pintores y artistas para asentarse, por la bonanza de su clima, la riqueza de sus paisajes, la peculiaridad de su arquitectura popular de calles empinadas y casas encaladas y el carácter amable y abierto de sus vecinos.

Esta ruta propone un circuito que recorre el municipio mostrando las casas donde vivieron algunos de los pintores que llegaron a partir de los años 60. En cada vivienda se ha colocado un panel explicativo que contiene una breve reseña biográfica y la imagen de una obra representativa del autor.

Secundino Rivera



"Panada en la Olmeda", 2004.

Ricardo Toja



"Mesa", 1978.

José Vela Zanetti



"Maternidad", 1978.

Joaquín Balseiro Cornejo



"Castilla", 1979.

Álvaro Delgado Ramos



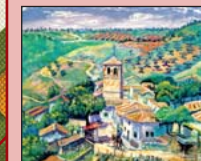
"La Olmeda el día del Juicio Final", 1986.

Alberto Moreno Balaguer



"La Limosna", 1990.

Francisco San José



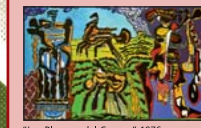
"La Olmeda", 1973.

Luis García Ochoa



"La Pintora y su Modelo", 1984.

Eugenio Fernández Granell



"Los Placeres del Campo", 1976.

José Frau



"Paisaje", 1970.



Centro de Interpretación de la Alcarnia

